



# GMT MONTHLY MEMBERSHIP PROGRESS REPORT

Results as of: 4/30/2019

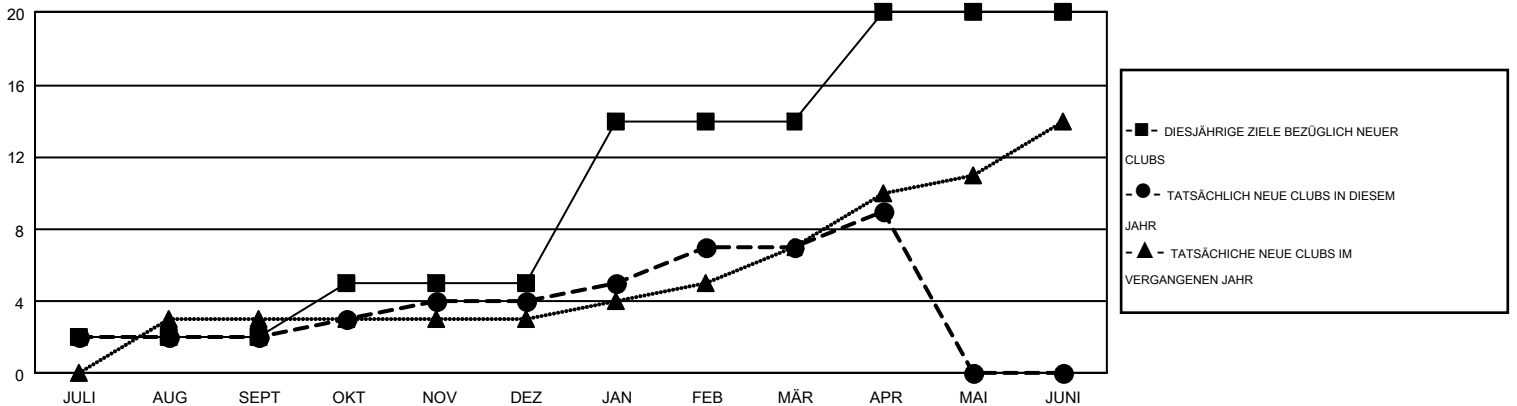
## GMT Constitutional Area 4, Group B

GMT: DANIEL ISENRICH

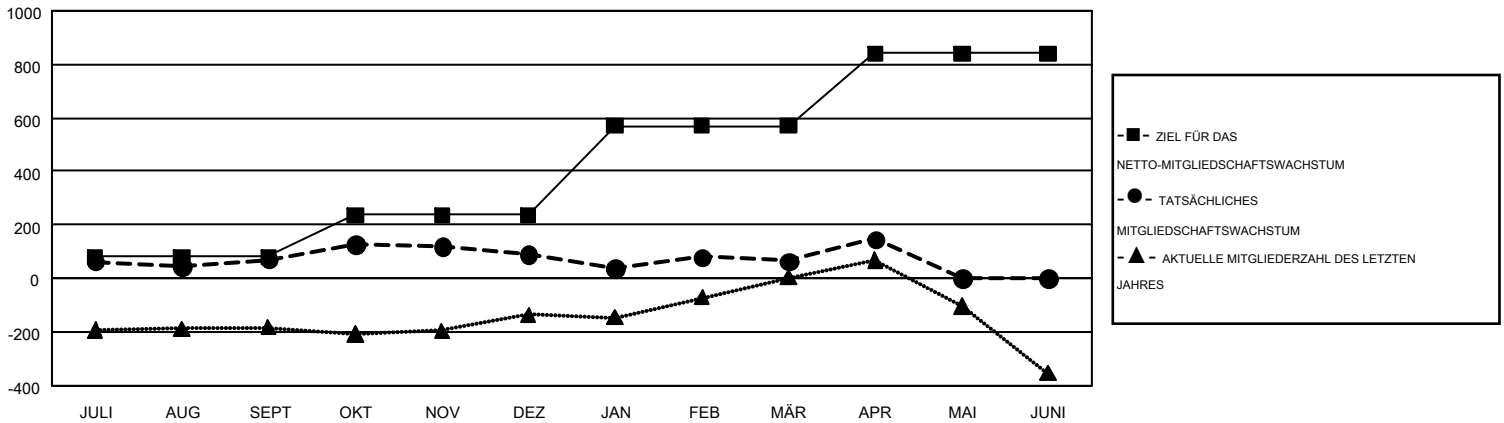
DER BERICHT UMFASST AUSSCHLIEßLICH CLUBS MIT DISTRIKTZUGEHÖRIGKEIT.

Clubs				Pro Mitglied			
ERGEBNISSE FÜR 2018-2019				ERGEBNISSE FÜR 2018-2019			
QUARTAL	ZIEL NEUE CLUBS	NEUE CLUBS	AUFGELÖSTE CLUBS	QUARTAL	ZIEL FÜR DAS NETTO-MITGLIEDSCHAFTSWACHSTUM	TATSÄCHLICHES MITGLIEDSCHAFTSWACHSTUM	AKTUELLE ANZAHL ABGEMELDETER MITGLIEDER (einschließlich Transfermitglieder)
JULI/AUG/SEPT	2	2	2	JULI/AUG/SEPT	80	723	578
OKT/NOV/DEZ	3	2	1	OKT/NOV/DEZ	156	692	609
JAN/FEB/MÄR	9	3	0	JAN/FEB/MÄR	334	876	816
APR/MAI/JUNI	6	2	1	APR/MAI/JUNI	271	397	294

ZIELE UND TATSÄCHLICHE NEUE CLUBS KUMULATIV



ZIELE UND TATSÄCHLICHE MITGLIEDER KUMULATIV



<b>ABGEMELDETE CLUBS: 4</b>	1,246 VON 2,107 CLUBS HABEN 1 ODER MEHR NEUE MITGLIEDER AUFGENOMMEN	<b><u>GESCHLECHTERVERTEILUNG</u></b> MANN 60,944 (85.06%) FRAU 10,704 (14.94%)
<b><u>AUSGETRETENE MITGLIEDER</u></b> VERSTORBEN 589 CLUB AUFGELÖST 8 ANDERE 1,696 <b>GESAMT 2,293</b>	<a href="#">KLICKEN SIE HIER FÜR KUMULATIVE MITGLIEDSCHAFTSDATEN</a>	GESAMTANZAHL DER MITGLIEDER IN EINER FAMILIENEINHEIT 835 FAMILIENMITGLIEDER, DIE NUR DIE HÄLFTE DER INTERNATIONALEN BEITRÄGE ZAHLTEN 399